



Extrême
compacité

Volume de
chargement
conservé

Porteurs compatibles :

- RENAULT Trafic
- CITROEN Jumpy
- PEUGEOT Expert
- FIAT Talento



Dimensions
réduites
Performances
maximum



Hauteur routière 2.60 mètres

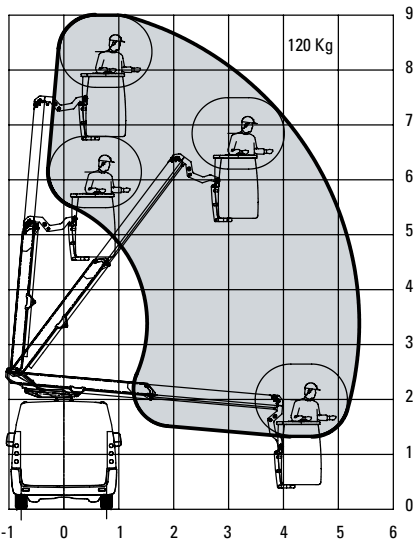


Longueur 5.35 mètres

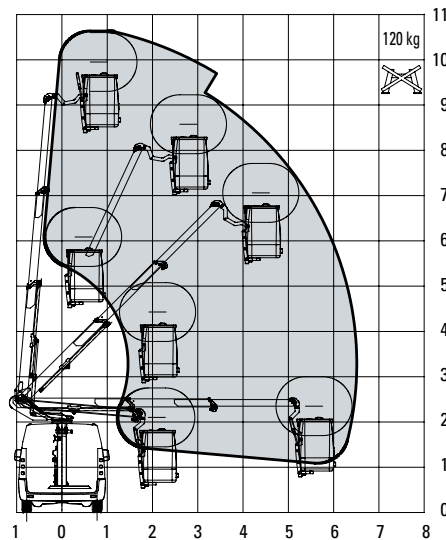
Caractéristiques techniques	091 Fcc	111 Fcc
Hauteur travail	9,00 m	10,60 m
Hauteur plancher	7,00 m	8,60 m
Déport maximal sans stabilisateurs	5,20 m	6,50 m
Déport maximal avec stabilisateurs optionnels	■	■
Déport proportionnel à la charge	■	■
Charge nacelle	120 kg	120 kg
Détecteur de surcharge	○	○
Rotation nacelle	■	■
Rotation tourelle	400°	400°
Dévers / Pente maximum d'utilisation	5% / 10%	5% / 15%
Dimensions du panier	850 x 780 x 1150 mm	850 x 780 x 1150 mm
PTAC minimum	2900 kg	2900 kg
Bras acier avec 1 élément télescopique	2 éléments	3 éléments
Bras pendulaire articulé	■	■
Chaîne porte câble dans le télescope	◆	◆
Panier polyester isolé 1000 V à ouverture totale	◆	◆
Commande électro-hydraulique et séquentiel	◆	◆
Pupitre de commande nacelle avec joystick séquentiel	■	■
Pupitre bas électro-hydraulique prioritaire	◆	◆
Arrêt et démarrage moteur en nacelle	○	○
Appel klaxon en nacelle	○	○
Voyant retour en position route en cabine	◆	◆
Compteur horaire	◆	◆
Pompe manuelle de secours	◆	◆
Groupe électrique de secours	○	○
Fonctionnement électrique sur pack batteries	○	○
2 ou 4 stabilisateurs hydrauliques	■	○
Commande des stabilisateur depuis le panier	■	■
Cycle sans stabilisateurs (si option stabilisateurs)	○	○
Nacelle aluminium à ouverture totale	850 x 780 x 1150 mm	850 x 780 x 1150 mm
Prise 230 V et protection différentielle dans le panier	○	○
Contertisseur 12Vcc-230 Vac - 2 kVA	○	○
Phare de travail orientable	○	○
Barre anti-encastrement	■	■
Coffre(s) sur plateau	■	■
Ridelles aluminium	■	■
Crochet d'attelage (suivant PTR)A	○	○
2 gyrophares xenon ou LED	○	○
Feu à éclats sous le panier	○	○
Contrat de maintenance	○	○

■ = indisponible ○ = optionnel ◆ = de série

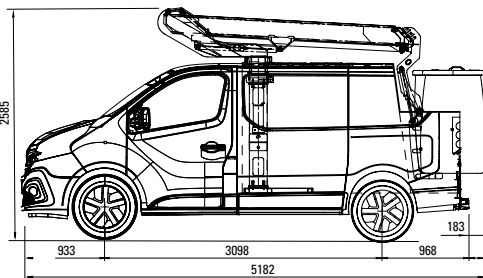
091Fcc / 111Fcc
9,00 / 11,00 mètres Téléscopique



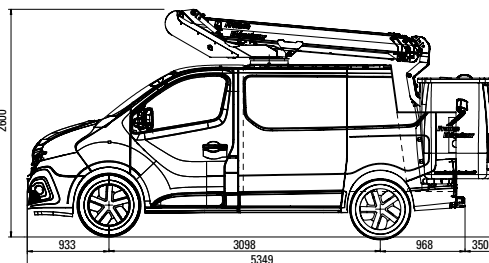
Courbe 091Fcc



Courbe 111Fcc



091Fcc sur Renault Trafic



111Fcc sur Renault Trafic

SIÈGE SOCIAL ET USINE :
ZAC DU PLATEAU - 54630 FLAVIGNY SUR MOSELLE - FRANCE
STANDARD : Tél. +33 (0)3 83 23 31 32
E-mail : commercial@france-eleveur.fr - www.fe-group.com



Bordeaux
33450 Montussan
Tél. +33 (0)5 56 89 90 71

Paris Sud
91220 Brétigny sur Orge
Tél. +33 (0)1 60 85 14 23

Laval
53000 Laval
Tél. +33 (0)2 43 49 07 28

Marseille
13300 Salon de Provence
Tél. +33 (0)4 90 59 36 27

Lens
62970 Courcelles les Lens
Tél. +33 (0)3 21 79 32 15

Benelux
8587 Espierres
Tél. +32 (0)56 51 40 26

Paris Ouest
95310 Saint-Ouen l'Aumône
Tél. +33 (0)1 39 22 12 12

Toulouse
31770 Colomiers
Tél. +33 (0)5 34 35 83 50

Lyon
69800 Saint-Priest
Tél. +33 (0)4 37 25 33 90

Nantes
44220 Couëron
Tél. +33 (0)2 40 57 02 83

Clermont-Ferrand
63050 Clermont-Ferrand
Tél. +33 (0)4 73 84 23 22

Allemagne
04179 Leipzig
Tél. +49 (0)341/30 88 95-0